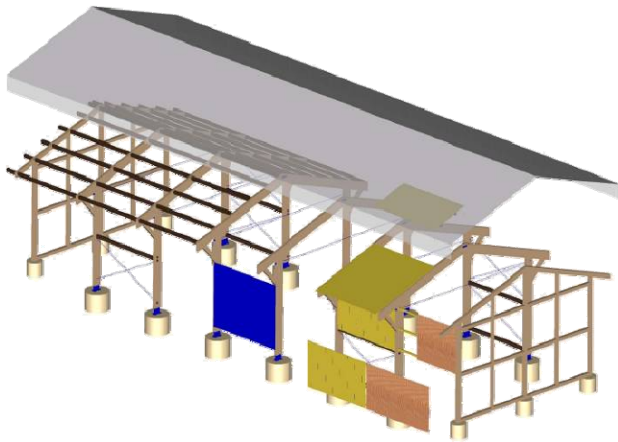


Fertighallensystem



- Einfachste Montage durch CNC-Abbund
- Rationell durch Stecksystem
- für Hallenbreiten von 10 bis 20 m einsetzbar
- Lichte Raumhöhe von 6,50 m
- Traufenhöhe 5,25 m
- Länge beliebig erweiterbar durch Modulbauweise
- Großer Dachüberstand von 1,50 m
- Inklusive statische Berechnung
- Keine aufwendigen Fundamente erforderlich
- Abstand der Stützen 4 bis 6 m
- Dachhaut: Foliendach aus Polyestergewebe
- Alternative: wärmedämmtes Sandwichpaneel

