

Fertigfassadenelemente

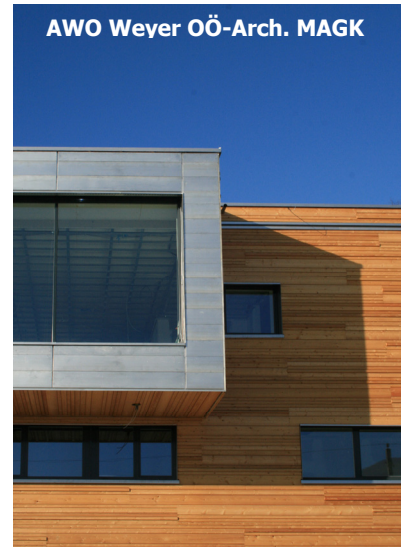
HNT-Fassadenelemente zeichnen sich durch **hohe Formstabilität**, **geringste Montagekosten** und höchstmögliche **Präzision durch Vorfertigung** aus. Durch den Einsatz großflächiger Elemente entfällt die sonst übliche Verschraubung einzelner Profile. **HNT-Fassaden** werden mittels Delaminierungsprüfungen nach EN 391 qualitätsgesichert. Industriell aufgebraute, dauerhafte Beschichtungen gegen Vergrauung oder Verschmutzung sind möglich.

Vorteile:

- Höchste Präzision durch industriell vorgefertigte Elemente
- Zeitsparende und kostengünstige Elementmontage
- Geringer Edelstahl-Schraubenanteil
- Kostspielige Windfolie kann entfallen
- Formstabilität durch gesperrt aufgebaute, schichtweise Verklebung
- 2 verschiedene Typen (Typ 3 & 4) für individuelle Anwendungen

Die Fassadenelemente wurden durch die Holzforschung Austria geprüft.

AWO Weyer OÖ-Arch. MAGK

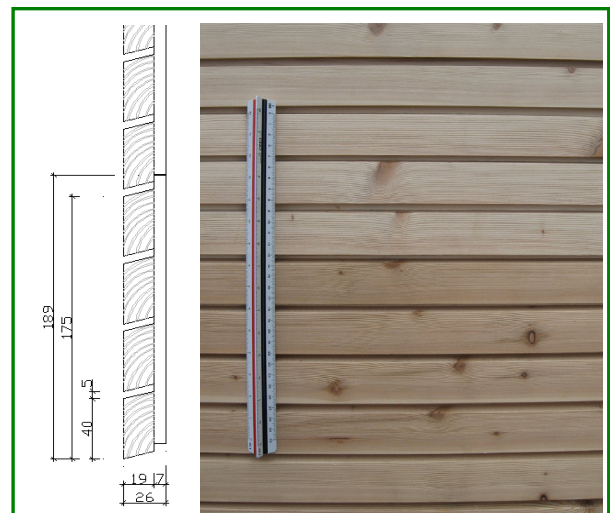


TYP 3



HNT-Tafelement 40 Stufenfalz-Lärche auf Fichtenunterlage (Qualität AB) wasserfest verklebt.
Format: 31 x 189 x 3970 mm (Deckmaß: 181 mm)
(im Bild: Qualität "Select")

TYP 4



HNT-Tafelement 40 Rhombus-Lärche auf Fichtenunterlage (Qualität AB) wasserfest verklebt.
Format: 26 x 189 x 3970 mm (Deckmaß: 175 mm)
(im Bild: Qualität "Struktur")



Wohnpark „The Lake“ GB

Fassadenelemente - Qualitätsbeschreibung

HNT-Fassadenelemente werden aus dem Naturprodukt Lärche in **2 Qualitäten** angeboten:

- **SELECT** (entspricht VEH A)
- **STRUKTUR** (entspricht VEH B)

HNT empfiehlt für alle frei bewitterten Fassaden einen ausreichenden konstruktiven Holzschutz.