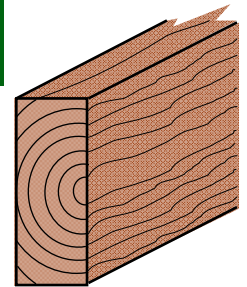


Konstruktionsleimholz Fichte

Konstruktionsholz keilgezinkt, 4-seitig gehobelt

Hobel- und Verrechnungsmass		Qualität		Paketeinheit
Breite [mm]	Höhe [mm]	Länge	A/B	140 Stk./Pkt.
45	75	4,00 m		1,89 m ³ /Pkt
45	75	5,00 m		2,36 m ³ /Pkt
45	75	6,00 m		2,84 m ³ /Pkt

Fichte



Konstruktions-Holz



Konstruktionsholz

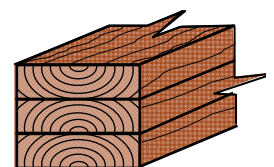


Konstruktionsleimbinder

Konstruktionsleimbinder 4-seitig gehobelt

Hobel- und Verrechnungsmass		Qualität		Paketeinheit
Breite [mm]	Höhe [mm]	Länge	B	100 Stk./Pkt.
105	105	1,70 m		1,87 m ³ /Pkt
105	105	1,80 m		1,98 m ³ /Pkt
105	105	1,90 m		2,09 m ³ /Pkt
105	105	2,00 m		2,21 m ³ /Pkt
105	105	2,10 m		2,32 m ³ /Pkt
105	105	2,30 m		2,54 m ³ /Pkt
105	105	2,77 m		3,05 m ³ /Pkt
105	105	2,99 m		3,30 m ³ /Pkt
100	100	4,00 m		4,00 m ³ /Pkt
100	100	5,00 m		5,00 m ³ /Pkt

Fichte



Konstruktions-Leimbinder

weitere Dimensionen auf Anfrage

Gesamte Konstruktionsware ist auf ca. 14 % getrocknet

Verklebung mittels EPI - Klebstoff

Oberfläche: 4-seitig gehobelt, Kanten gefast

Lamellenstärke: Standard 25 mm fallweise auch geringere Lamellenstärken möglich

HASSLACHER HOLZZENTRUM