

Konstruktionsleimholz Lärche

Der ideale Werkstoff für die witterungsbeständige Unterkonstruktion im Bereich Garten, Terrasse, Balkon etc.

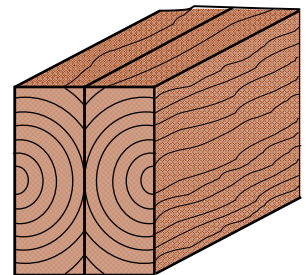
Konstruktionsleimholz DUO oder BSH 4-seitig gehobelt

Hobel- und Verrechnungsmass		Qualität	Paketeinheit
Breite [mm]	Höhe [mm]	B	168 Stk./Pkt.
50	80		2,67 m ³ /Pkt

Paketeinheit entspricht einem Halbpaket



Lärche



Konstruktionsleimholz-
DUO

Konstruktionsleimbinder 4-seitig gehobelt

Hobel- und Verrechnungsmass		Qualität	Paketeinheit
Breite [mm]	Höhe [mm]	B	Einheit / Pkt
60	100		110 Stk. 2,644 m ³
90	90		72 Stk. 2,315 m ³
100	100		66 Stk. 2,620 m ³

Paketeinheit entspricht einem Halbpaket

weitere Dimensionen auf Anfrage

Gesamte Konstruktionsware ist auf ca. 14 % getrocknet

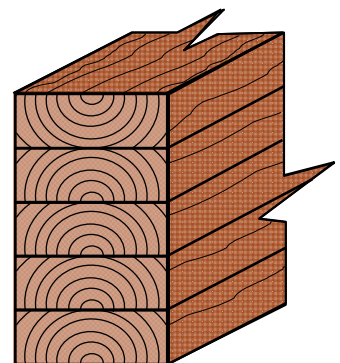
Verklebung mit Melamin-Harnstoff-Leim (MUF)

Oberfläche: 4-seitig gehobelt, Kanten gefast

Lamellenstärke: Standard 25 mm fallweise auch geringere Lamellenstärken möglich

LÄNGEN: Standardlänge: 3,970 m

Lärche



Konstruktionsleimholz-
BSH