

Pannelli gialli

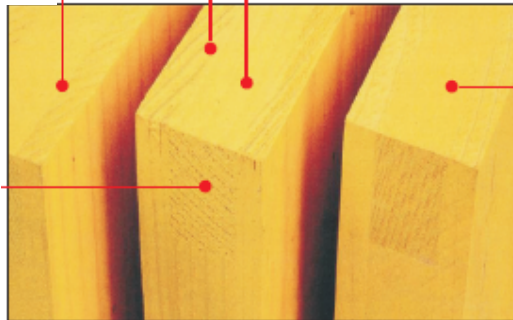
spessore: 21 / 27 mm
larghezza: 500 mm
lunghezza: 1000, 1500, 2000, 2500, 3000 mm

giunzione incollata impermeabile
a norme AW 100 (DIN 68705)
e pannelli a norme ÖN B 3023

incollaggio con resina melamminica

i bordi sono formati
da listelli longitudinali
e trasversali

giunzione resistente all'acqua



Argomenti per pannelli gialli LIP

Esperienza e tradizione:

Una lunga tradizione di produzione di pannelli per casseformi (dal 1961) ed esportazione in paesi europei da ca. 40 anni .

Qualità:

Usiamo abete rosso delle ns. regioni vicine. La superficie dei pannelli è levigata (non piallata). Resistenza alla flessione molto elevato ed una stabilità alta, deformazione minima per i 3-strati. I pannelli gialli LIP si possono usare utilizzare tante volte.

Manutenzione:

Prima dell'uso si deve bagnare i pannelli. Dopo i lavori con il cemento si consiglia di pulire i pannelli al più presto e di impilare per essicarli. Consigliamo per la cura dei pannelli di impregnarli con una pasta paraffina oppure olio (anche prima del 1° uso). Si dovrebbe usare solo prodotti secondo l'istruzione d'uso del produttore. Per avere una durata molto lunga si dovrebbe evitare di tagliare, inchiodare o forare i pannelli.

Sezioni:

Spessore mm 27 e (21)
Composizione dello spessore con 2 lati esterni di mm 6,3 e lato centrale di mm 14.
Larghezze mm 500 e (200, 250, 300).
Lunghezze mt. 1, 1,50, 2,00, 2,50, 3

Servizio:

Tramite i ns. magazzini a Sachsenburg e Preding possiamo fornire anche singoli pacchi in abbinamento con altro materiale del ns. gruppo (segati, piallati, travi lamellari, KVH-GLT, pellets, etc).